

# 平成23年 火災・救急・救助統計



京田辺市消防本部

# 目 次

## 火 災 関 係

火災の概要	1
月別・原因別火災発生状況	2
消防事故出場状況	3

## 救 急 関 係

救急の概要	4
署別出場件数・搬送人員	5
月別出場状況	6
曜日別出場状況	7
覚知時間別出場状況	8
年齢別搬送人員状況	9
傷病程度別搬送人員状況	10
医療機関別搬送人員状況	11
救急支援出場件数	11
応急処置件数（救急隊員・救急救命士）	12
応急手当件数（ハイタカダ-による救護の状況・ 応急手当普及啓発活動の実施状況）	13

## 救 助 関 係

救助の概要	14
-------	----

## 通 信 関 係

回線別等受信件数、月別受信件数	15
-----------------	----

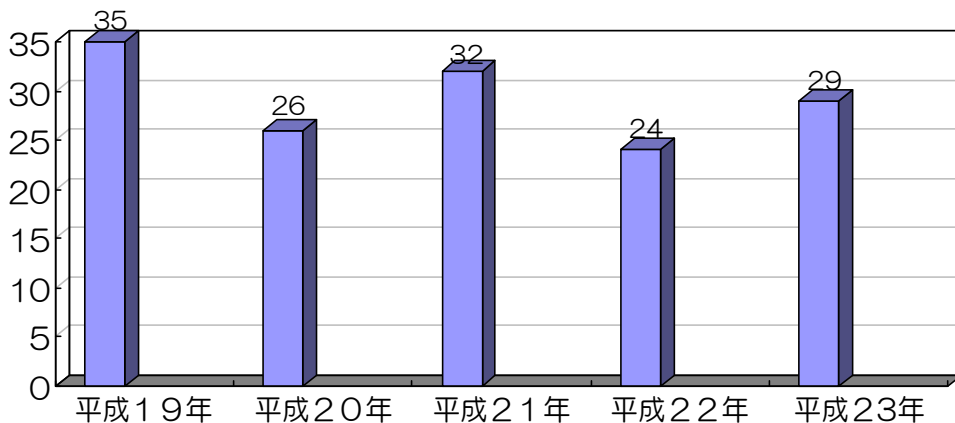
# 火災関係

平成23年中、京田辺市消防本部管内（1市2町）における火災の発生件数は29件で、前年と比べ5件増加しました。

これを市町別の発生件数で見ると、京田辺市21件（前年比7件増）、井手町2件（前年比1件減）、宇治田原町6件（前年比1件減）でした。

出火原因は、たばこの不始末が4件、焚き火による延焼が4件と火気取扱い中の不注意で多く発生しました。

## 過去5年間の火災件数



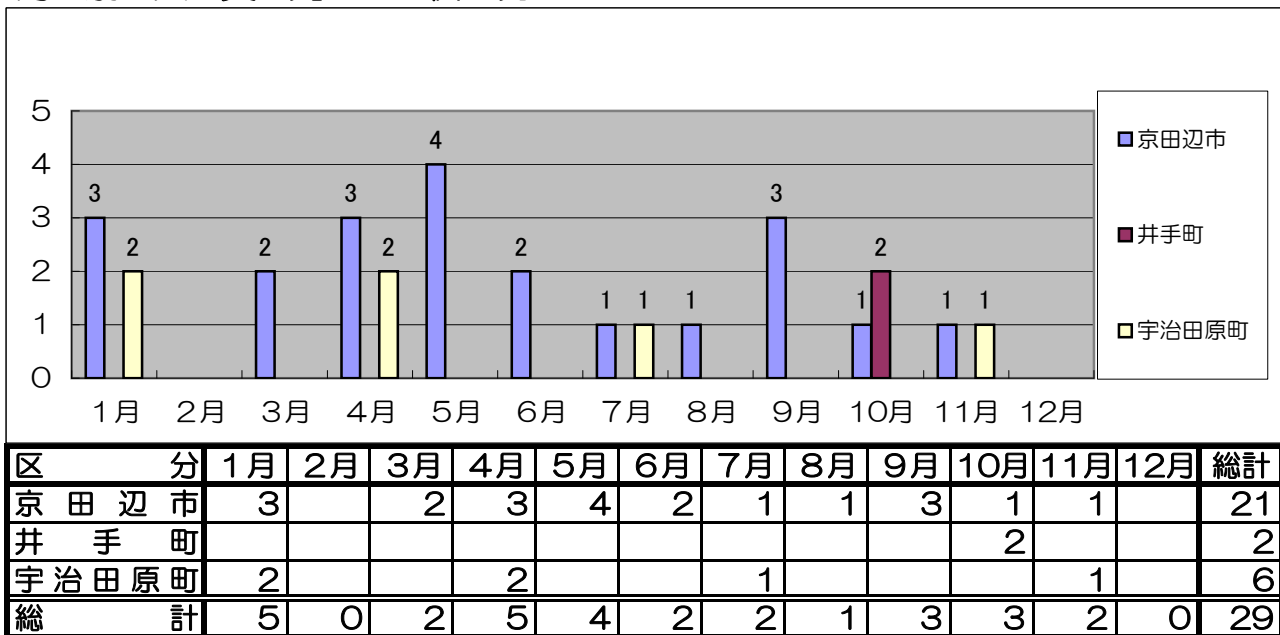
# 火災の概要

区 分	種 別	京 田 辺 市	井 手 町	宇 治 田 原 町	総 計
出火件数（件）	建 物	12	2	4	18
	林 野	2			2
	車 両	1		1	2
	そ の 他	6		1	7
	計	21	2	6	29
損害額（千円）	建 物	83,057	12,686	7,646	103,389
	林 野				0
	車 両	944		125	1,069
	そ の 他	50			50
	計	84,051	12,686	7,771	104,508
焼 損 面 積	建 物（㎡）	484	158	98	740
	林 野（a）	26			26
焼損棟数（棟）	全 焼	9	1	1	11
	半 焼	1			1
	部 分 焼	2	1	2	5
	ぼ や	3		1	4
	計	15	2	4	21
り災程度（世帯）	全 損	2	1		3
	半 損	2			2
	小 損	2			2
	計	6	1	0	7
死傷者数（人）	死 者	1		1	2
	負 傷 者	1			1
	計	2	0	1	3

## 地区別火災発生状況

京 田 辺 市					井 手 町			宇 治 田 原 町										総 計				
大 田	草 三 普	山 賢	計	井 多 田	計	銘 城	立 湯 奥 郷 荒 高 岩 禪 贊 緑	計	銘 城	立 湯 奥 郷 荒 高 岩 禪 贊 緑	計	銘 城	立 湯 奥 郷 荒 高 岩 禪 贊 緑	計	銘 城	立 湯 奥 郷 荒 高 岩 禪 贊 緑	計	銘 城	立 湯 奥 郷 荒 高 岩 禪 贊 緑	計		
住 辺 内 木 寺	住 辺 内 木 寺	住 辺 内 木 寺	住 辺 内 木 寺	手 賀 田	手 賀 田	台 南	川 谷 田 口 木 尾 山 寺 田 坂	台 南	台 南	屋 山 之	木 尾 山 寺 田 坂	台 南	川 谷 田 口 木 尾 山 寺 田 坂	台 南	台 南	川 谷 田 口 木 尾 山 寺 田 坂	台 南	台 南	川 谷 田 口 木 尾 山 寺 田 坂	台 南		
6	5	4	5	1	21	1	1		2			1		1			1	1	1	1	6	29

## 月別火災発生状況

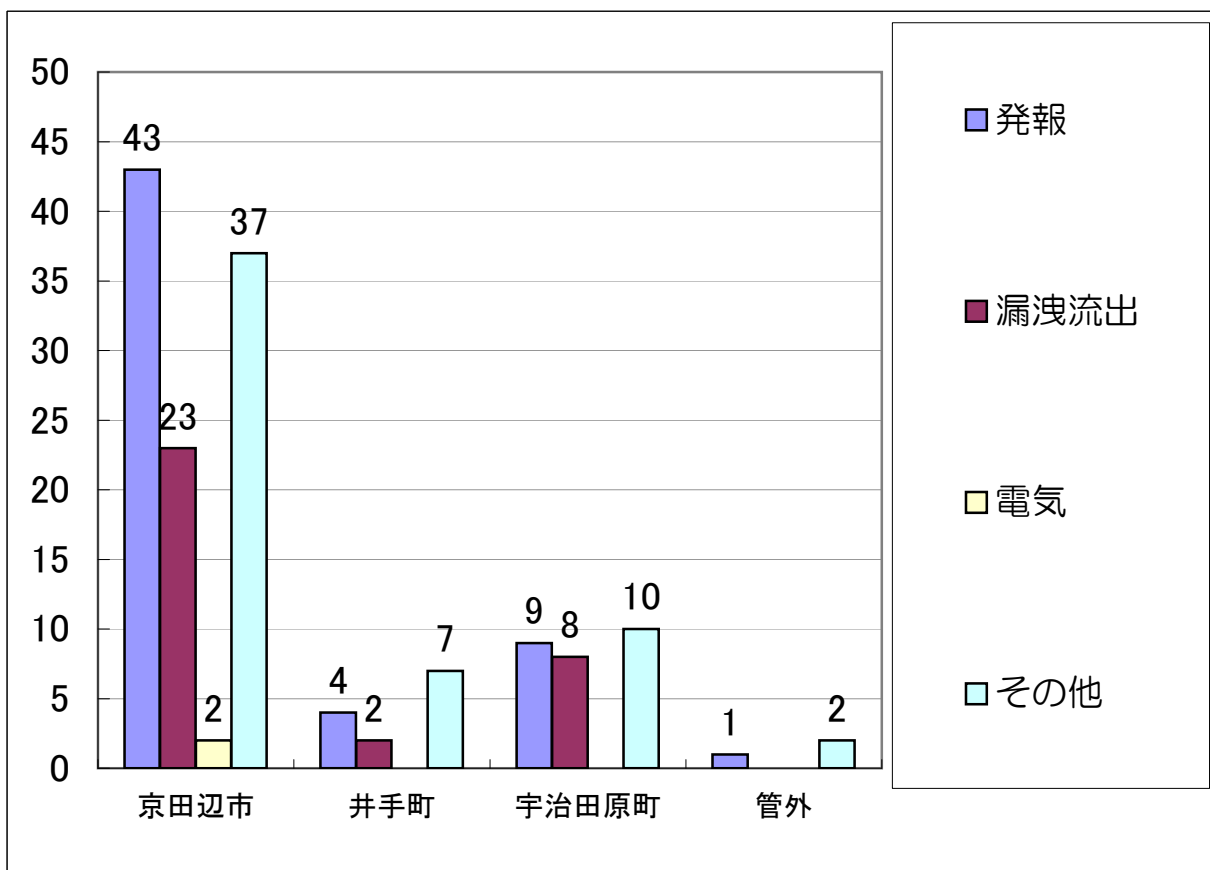


区分	1月	2月	3月	4月	5月	6月	7月	8月	9月	10月	11月	12月	総計
京田辺市	3		2	3	4	2	1	1	3	1	1		21
井手町										2			2
宇治田原町	2			2			1				1		6
総計	5	0	2	5	4	2	2	1	3	3	2	0	29

## 火災原因別発生状況

項目原因別	計	火災種別			
		建物火災	林野火災	車両火災	その他火災
たばこ	4	3	1		
焚き火	4	2	1		1
不明	3	3			
電気製品等の故障	3	3			
飛び火	2	1			1
放火の疑い	3	1		1	1
放火	2				2
自然発火	2	2			
暖房器具	1	1			
調理器具	1	1			
調理中の不注意	1	1			
溶接の火花	1				1
焼身自殺	1				1
エンジン故障	1			1	
計	29	18	2	2	7

# 消 防 事 故 出 場 状 況



区 分	京 田 辺 市	井 手 町	宇 治 田 原 町	管 外	総 計
発 報	43	4	9	1	57
漏 洩 流 出	23	2	8		33
電 気	2				2
そ の 他	37	7	10	2	56
総 計	105	13	27	3	148

発報事故とは . . . . . 自動火災報知設備等が故障やいたずらにより発報、又は119番等によるいたずら通報や誤報による事故。

漏洩流出事故とは . . . . . 危険物・ガス等が漏えい流出し、二次災害の危険が生じた事故。

電気事故とは . . . . . 電気機器や配線が電気的原因で発熱（発火）し、それ自体のみの焼損にとどまった事故。

その他事故とは . . . . . 上記以外で、社会的影響がなく損害額が計上されない事故。

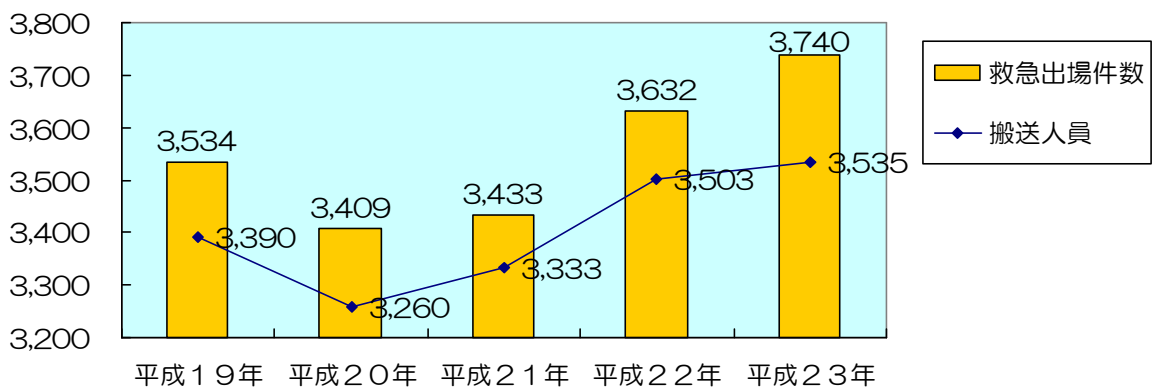
## 救急関係

平成23年中、京田辺市消防本部管内（1市2町）における救急出場件数は3,740件、搬送人員3,535人で、1日平均10.2件出場しました。前年に比べ出場件数108件（2.9%）、搬送人員32人（0.9%）それぞれ増加しました。

出場件数を市町別でみると、京田辺市2,723件（前年比52件増）、井手町514件（前年比43件増）、宇治田原町489件（前年比5件増）、管外14件（前年比8件増）でした。

傷病者を年齢別でみると、老人が1,834人で51.8%を占め、次に成人が1,369人で38.7%となっており、傷病程度では、軽症が2,271人で全体の64.2%を占めています。

### 過去5年間の救急出場件数



## 救急の概要

### 出場件数

区分	京田辺市	井手町	宇治田原町	管外	総計	前年比
火災	7	1	1		9	7
自然災害					0	▲1
水難			1		1	▲2
交通事故	351	50	49	12	462	54
労働災害	32	8	31		71	6
運動競技	52	5	7		64	17
一般負傷	389	72	89	2	552	43
加害	15	2	1		18	5
自損行為	20	7	7		34	▲11
急病	1,633	355	287		2,275	▲23
転院搬送	168	5	11		184	▲10
その他	56	9	5		70	23
総計	2,723	514	489	14	3,740	108

### 搬送人員

区分	京田辺市	井手町	宇治田原町	管外	総計	前年比
火災					0	▲1
自然災害					0	▲1
水難					0	▲1
交通事故	347	58	60	9	474	39
労働災害	30	8	31		69	3
運動競技	52	5	6		63	16
一般負傷	371	72	87	2	532	43
加害	14	2	1		17	8
自損行為	12	4	4		20	▲16
急病	1,545	344	279		2,168	▲49
転院搬送	168	5	11		184	▲10
その他	8				8	1
総計	2,547	498	479	11	3,535	32

### 不搬送件数

区分	京田辺市	井手町	宇治田原町	管外	総計	前年比
総計	207	25	24	4	260	82

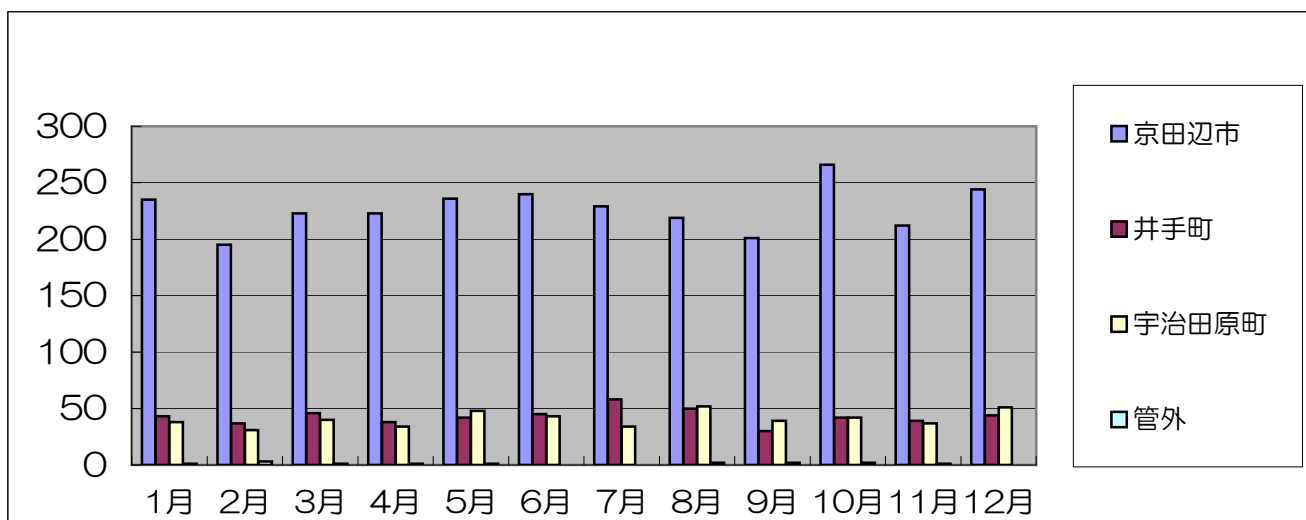
### 署別出場件数

区	分	本署	北部分署	井手分署	宇治田原分署	総計
火	災	1	8			9
自	然					0
水	難				1	1
交	通	211	143	62	46	462
労	働	15	16	11	29	71
運	動	41	8	9	6	64
一	般	241	145	77	89	552
加	害	10	5	2	1	18
自	損	13	8	7	6	34
急	病	1,020	606	375	274	2,275
転	院	114	52	9	9	184
そ	の	35	19	11	5	70
総	計	1,701	1,010	563	466	3,740
前	年	▲5	49	60	4	108

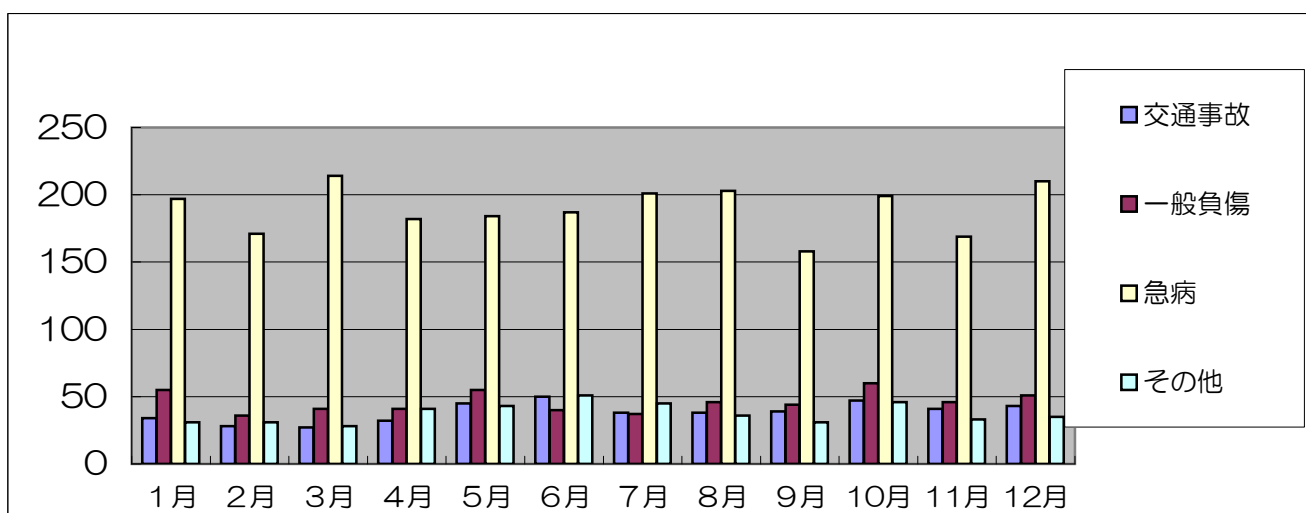
### 署別搬送人員

区	分	本署	北部分署	井手分署	宇治田原分署	総計
火	災					0
自	然					0
水	難					0
交	通	206	142	69	57	474
労	働	16	13	11	29	69
運	動	41	8	8	6	63
一	般	231	138	77	86	532
加	害	9	5	2	1	17
自	損	5	8	4	3	20
急	病	964	574	363	267	2,168
転	院	114	52	9	9	184
そ	の	4	3	1		8
総	計	1,590	943	544	458	3,535
前	年	▲53	28	46	11	32

## 月別救急出場状況

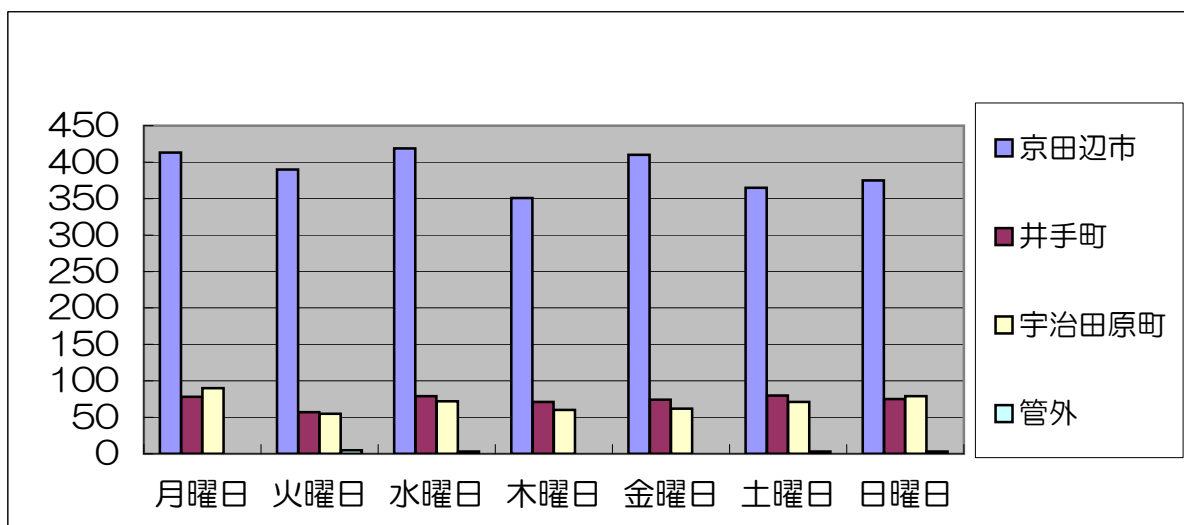


自治体	1月	2月	3月	4月	5月	6月	7月	8月	9月	10月	11月	12月	総計
京田辺市	235	195	223	223	236	240	229	219	201	266	212	244	2,723
井手町	43	37	46	38	42	45	58	50	30	42	39	44	514
宇治田原町	38	31	40	34	48	43	34	52	39	42	37	51	489
管外	1	3	1	1	1			2	2	2	1		14
小計	317	266	310	296	327	328	321	323	272	352	289	339	3,740

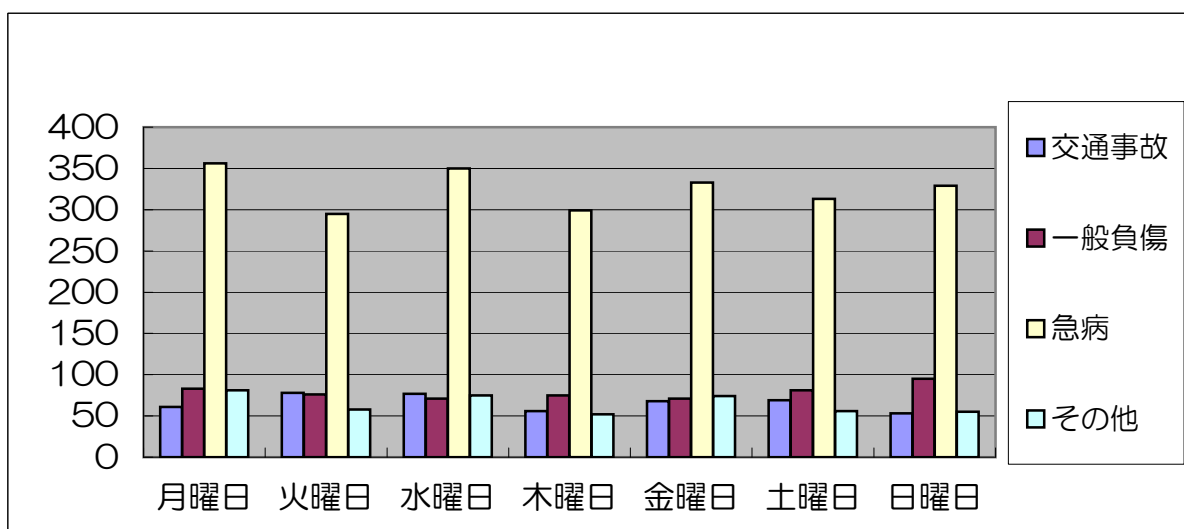


区分	1月	2月	3月	4月	5月	6月	7月	8月	9月	10月	11月	12月	総計
交通事故	34	28	27	32	45	50	38	38	39	47	41	43	462
一般負傷	55	36	41	41	55	40	37	46	44	60	46	51	552
急病	197	171	214	182	184	187	201	203	158	199	169	210	2,275
その他	31	31	28	41	43	51	45	36	31	46	33	35	451
総計	317	266	310	296	327	328	321	323	272	352	289	339	3,740
前年比	▲7	17	20	▲25	7	17	▲2	▲11	▲24	62	4	50	108

## 曜日別救急出場状況

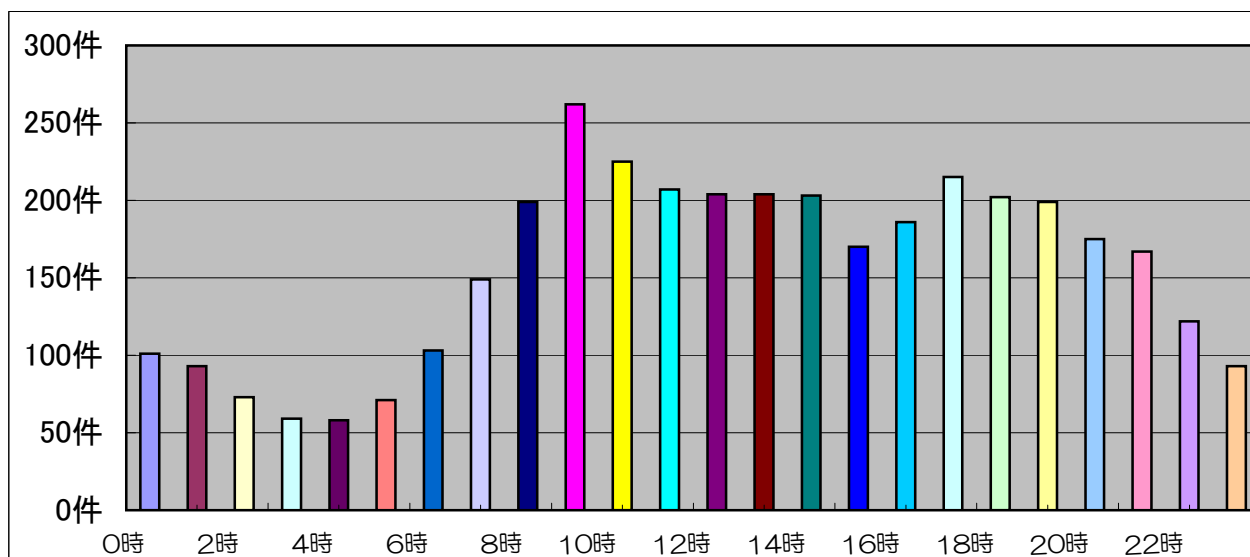


自治体	月曜日	火曜日	水曜日	木曜日	金曜日	土曜日	日曜日	総計
京田辺市	413	390	419	351	410	365	375	2,723
井手町	78	57	79	71	74	80	75	514
宇治田原町	90	55	72	60	62	71	79	489
管外		5	3			3	3	14
小計	581	507	573	482	546	519	532	3,740



区分	月曜日	火曜日	水曜日	木曜日	金曜日	土曜日	日曜日	総計
交通事故	61	78	77	56	68	69	53	462
一般負傷	83	76	71	75	71	81	95	552
急病	356	295	350	299	333	313	329	2,275
その他	81	58	75	52	74	56	55	451
総計	581	507	573	482	546	519	532	3,740
前年比	68	▲ 42	58	▲ 26	18	4	28	108

## 覚知時間別救急出場状況



### 自治体別時間別

自治体	0時	1時	2時	3時	4時	5時	6時	7時	8時	9時	10時	11時
京田辺市	70	69	51	43	48	57	67	105	138	190	166	163
井手町	20	13	11	8	5	6	19	17	23	39	33	20
宇治田原町	10	11	11	7	5	8	17	27	38	31	25	24
管外	1			1						2	1	
小計	101	93	73	59	58	71	103	149	199	262	225	207

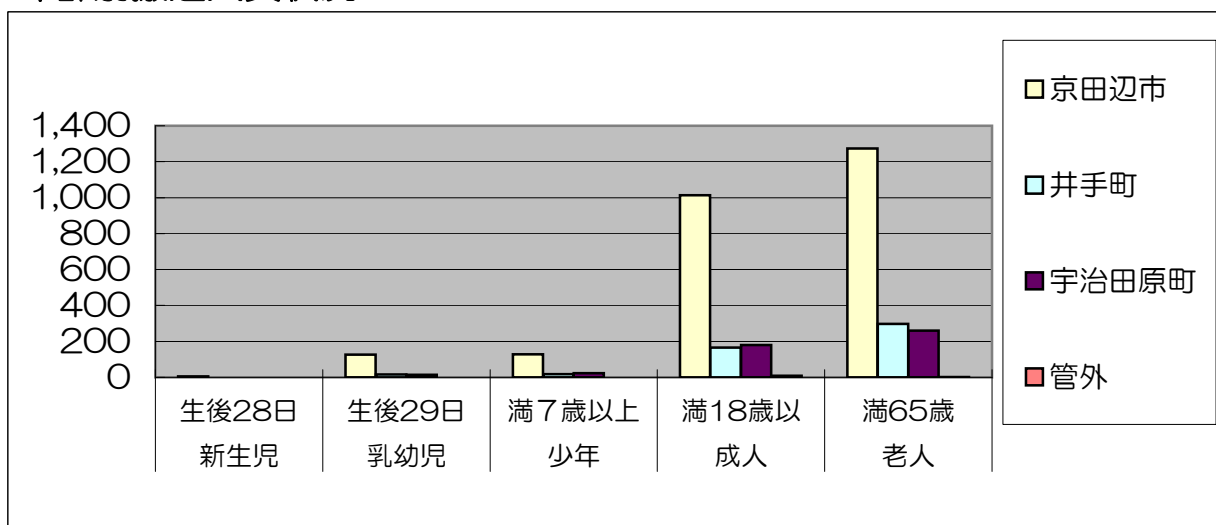
	12時	13時	14時	15時	16時	17時	18時	19時	20時	21時	22時	23時
京田辺市	156	145	147	116	135	149	143	153	131	118	93	70
井手町	25	31	25	25	22	37	32	23	23	29	17	11
宇治田原町	23	28	31	29	27	28	25	22	20	20	11	11
管外					2	1	2	1	1		1	1
小計	204	204	203	170	186	215	202	199	175	167	122	93

### 事故種別時間別

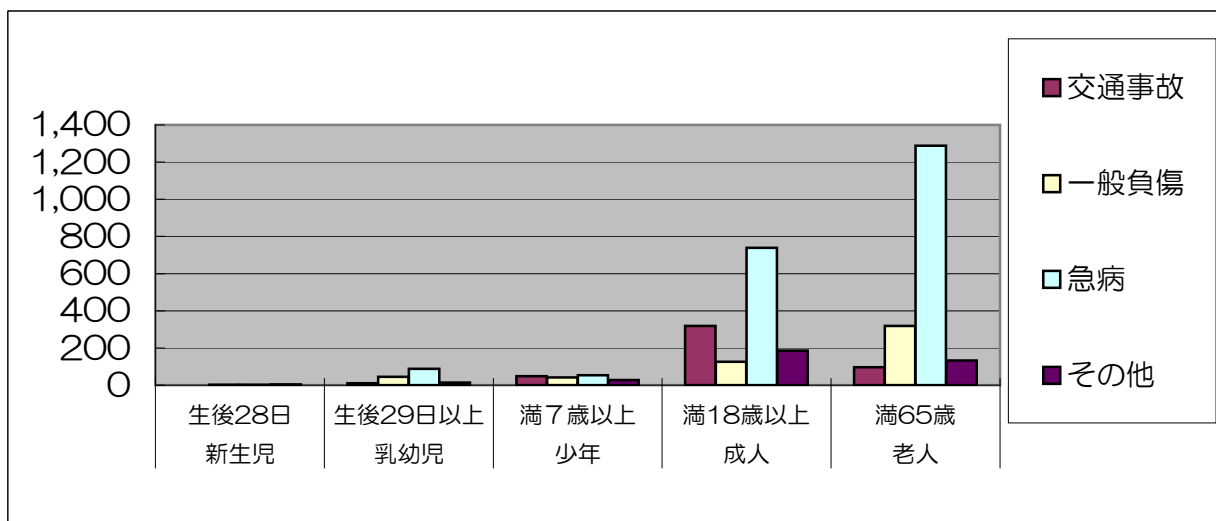
区分	0時	1時	2時	3時	4時	5時	6時	7時	8時	9時	10時	11時
交通事故	7	2	1	5	5	6	7	33	42	30	27	27
一般負傷	13	14	8	6	7	11	11	26	16	39	42	27
急病	69	70	61	41	41	51	81	83	129	157	121	109
その他	12	7	3	7	5	3	4	7	12	36	35	44
小計	101	93	73	59	58	71	103	149	199	262	225	207

	12時	13時	14時	15時	16時	17時	18時	19時	20時	21時	22時	23時
交通事故	27	21	27	28	34	31	24	31	8	19	13	7
一般負傷	32	37	35	26	40	30	32	30	28	25	11	6
急病	103	108	116	86	91	131	121	114	119	109	91	73
その他	42	38	25	30	21	23	25	24	20	14	7	7
小計	204	204	203	170	186	215	202	199	175	167	122	93

## 年齢別搬送人員状況

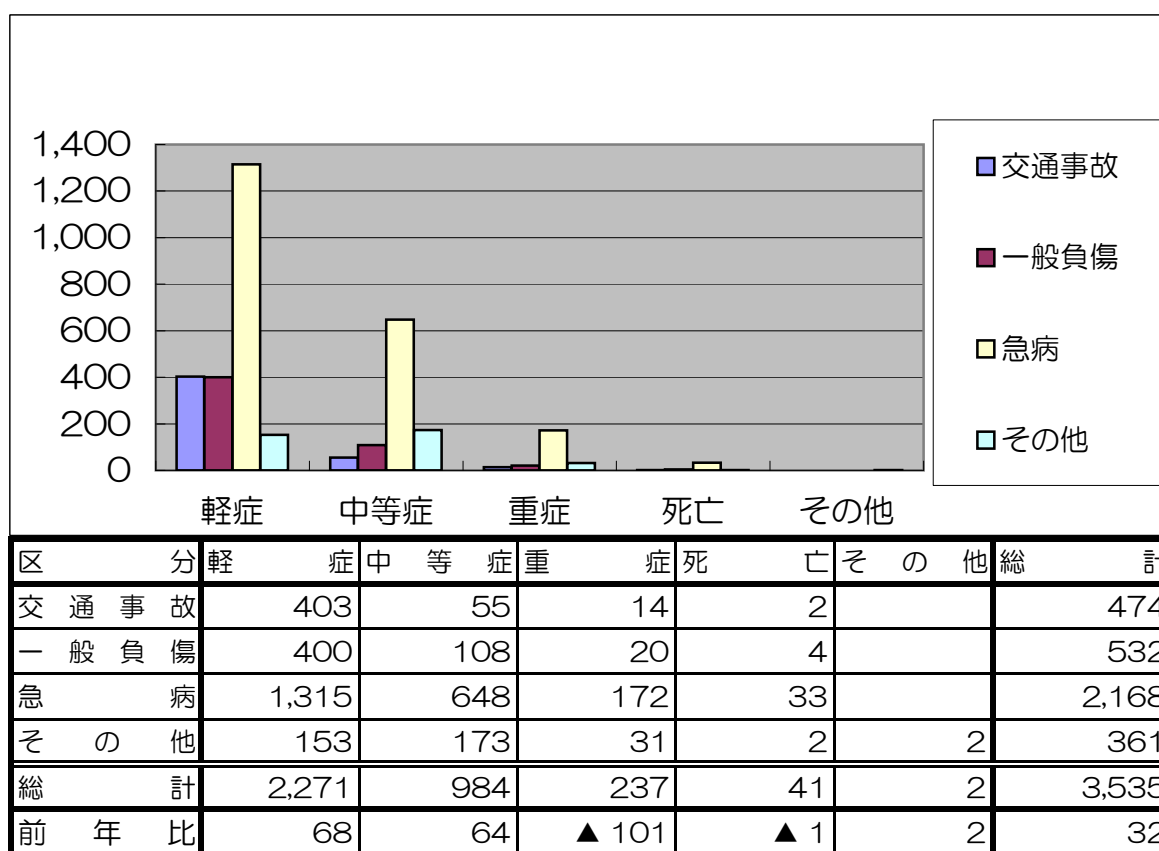
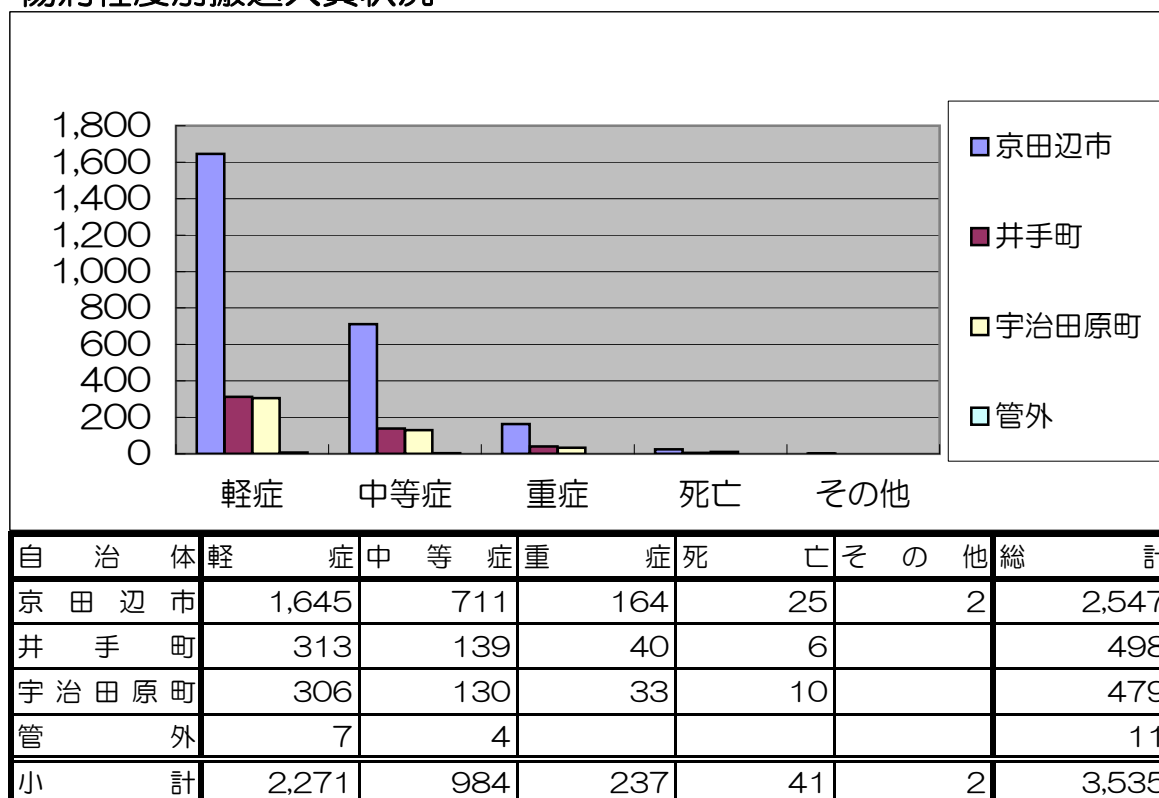


自治体	新生児	乳幼児	少年	成人	老人	総計
	生後28日以内	生後29日以上満7歳未満	満7歳以上満18歳未満	満18歳以上満65歳未満	満65歳以上	
京田辺市	5	126	128	1,014	1,274	2,547
井手町		16	18	166	298	498
宇治田原町		15	24	180	260	479
管外		0	0	9	2	11
小計	5	157	170	1,369	1,834	3,535



区分	新生児	乳幼児	少年	成人	老人	総計
	生後28日以内	生後29日以上満7歳未満	満7歳以上満18歳未満	満18歳以上満65歳未満	満65歳以上	
交通事故		11	48	319	96	474
一般負傷	1	45	42	126	318	532
急病	1	88	53	738	1,288	2,168
その他	3	13	27	186	132	361
総計	5	157	170	1,369	1,834	3,535
前年比	4	▲39	38	9	20	32

## 傷病程度別搬送人員状況

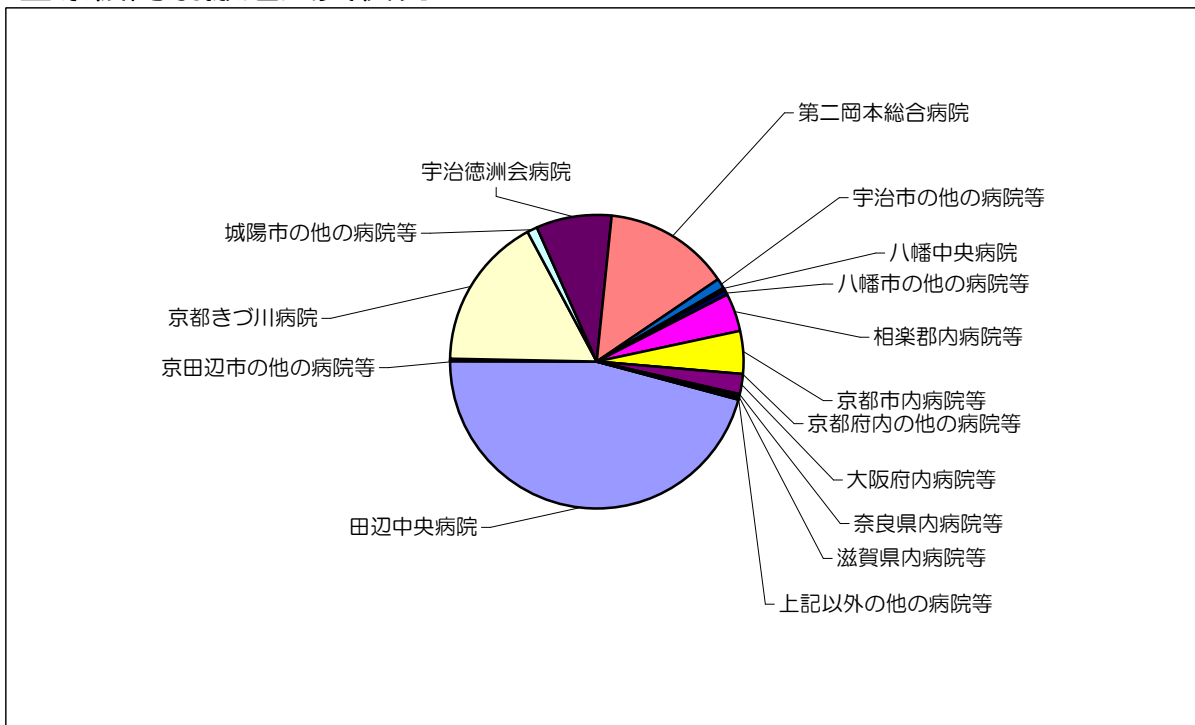


### 備考

月別救急出場状況、曜日別救急出場状況、覚知時間別救急出場状況、年齢別搬送人員状況及び傷病程度別搬送人員状況の事故種別区分の「その他」とは、火災、自然災害、水難、労働災害、運動競技、加害、自損行為、転院搬送、その他の事故種別をいいます。

傷病程度の「その他」にあつては、医師の診断がないもの及び搬送先がその他の場所へ搬送したものをいいます。

## 医療機関別搬送人員状況



医療機関	自治体					総計
	京田辺市	井手町	宇治田原町	管外		
田辺中央病院	1,375	213	30	2	1,620	
京田辺市の他の病院等	12				12	
京都きづ川病院	480	109	3	1	593	
城陽市の他の病院等	29	8	4		41	
宇治徳洲会病院	178	50	66	5	299	
第二岡本総合病院	129	31	325	1	486	
宇治市の他の病院等	10	8	29		47	
八幡中央病院	7				7	
八幡市の他の病院等	17				17	
相楽郡内病院等	85	62		1	148	
京都市内病院等	135	11	16		162	
京都府内の他の病院等	1		1		2	
大阪府内病院等	75	1	4	1	81	
奈良県内病院等	10	5			15	
滋賀県内病院等	4		1		5	
上記以外の他の病院等					0	
総計	2,547	498	479	11	3,535	

## 救急支援出場件数 (PA出場)

署別	支援隊	消防隊等 (※)
本署		85 (うち先着9件)
北部分署		79 (うち先着6件)
井手分署		2 (うち先着1件)
宇治田原分署		5 (うち先着4件)
合計		171 (うち先着20件)

119番等の通報内容から傷病者が重症以上で、直ちに救護が必要である場合や、救急隊だけでは搬送が困難な場合に出場する。

※消防隊等とは、消防職員1名以上で出場したものをいう。

## 応急処置件数

### 救急隊員（救急救命士を含む）の行った応急処置

応急手当 署別対象人員		止血	固定	人工呼吸	心肺蘇生	酸素投与	気道確保	保温	被覆	血圧測定	心電図測定	除細動	その他の処置	応急処置合計
		本 署	1,561	17	84	1	29	201	21	5	83	1,464	239	1
北 部 分 署	929	10	60	2	14	213	8	22	81	863	258	2	1,722	3,255
井 手 分 署	542	10	48	2	11	142	9	9	45	509	160	1	870	1,816
宇治田原分署	451	15	45		12	103	12	10	30	421	106	3	813	1,570
合 計	3,483	52	237	5	66	659	50	46	239	3,257	763	7	5,867	11,248

### 救急救命士の行った特定行為

特定行為 署別対象人員		除細動	気道確保 (うち気管挿管)	静脈路確保	薬剤投与	特定行為合計
		本 署	29	1	17 (1)	9
北 部 分 署	14	2	5 (1)	7	14	
井 手 分 署	11	1	9 (1)	7	18	
宇治田原分署	12	3	10 (3)	9	24	
合 計	66	7	41 (6)	32	83	

※1名の対象者に対して、2つ以上の応急処置（救命士特定行為を含む）が施されている場合があります。

## 応急手当件数

### バイスタンダー（傷病者の近くに居合わせた人）による救護の状況

署別対象人員	応急手当											応急手計
	気道確保	人工呼吸	胸骨圧迫	心肺蘇生	保温	固定	止血	被覆	除細動	その他の処置		
本 署	113	5	1	10			5	38	11		62	132
北 部 分 署	71	6		6	1	1	2	25	3		38	82
井 手 分 署	30	2	2	3			1	10	4		14	36
宇治田原分署	20						1	4	8		6	19
合 計	234	13	3	19	1	1	9	77	26	0	120	269

※1件の救急事案に対して、2つ以上の応急手当が施されている場合があります。

### 応急手当普及啓発活動の実施状況（平成23年中）

講習種別 受講者数	講習回数 開催署別	講習回数（回数）	受講者数（名）	総受講者数（名）
普通救命講習会	本 署	64	878	7,688
	北 部 分 署	22	409	2,417
	井 手 分 署	15	231	1,002
	宇治田原分署	12	110	1,430
	合 計	113	1,628	12,537
上 級 救 命 講 習 会		4	35	213
救 急 指 導	本 署	17	485	
	北 部 分 署	14	488	
	井 手 分 署	4	65	
	宇治田原分署	12	942	
	合 計	47	1,980	

※総受講者数とは、普通救命講習会はH8年から、上級救命講習会はH20年からの総累計です。

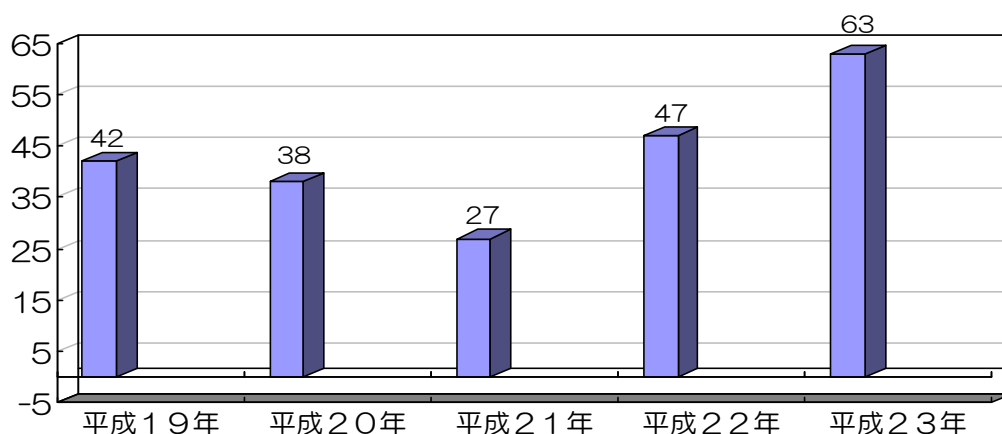
## 救 助 関 係

平成23年中、京田辺市消防本部管内（1市2町）における救助の出場件数は63件で、前年に比べ16件増加しました。

市町別の出場件数は、京田辺市51件（前年比17件増）、井手町5件（増減なし）、宇治田原町6件（前年比1件減）、管外1件でした。

事故の種類別では、交通事故による出場件数が27件（前年比10件増）で、全体の42%を占めており、水難救助2件（前年比1件減）、機械事故2件（前年比2件減）、建物事故14件（前年比4件増）、ガス及び酸欠事故2件（増減なし）、その他事故16件（前年比5件増）となっています。なお、火災、風水害等自然事故、破裂事故による救助出場はありませんでした。

### 過去5年間の救助出場件数



## 救 助 の 概 要

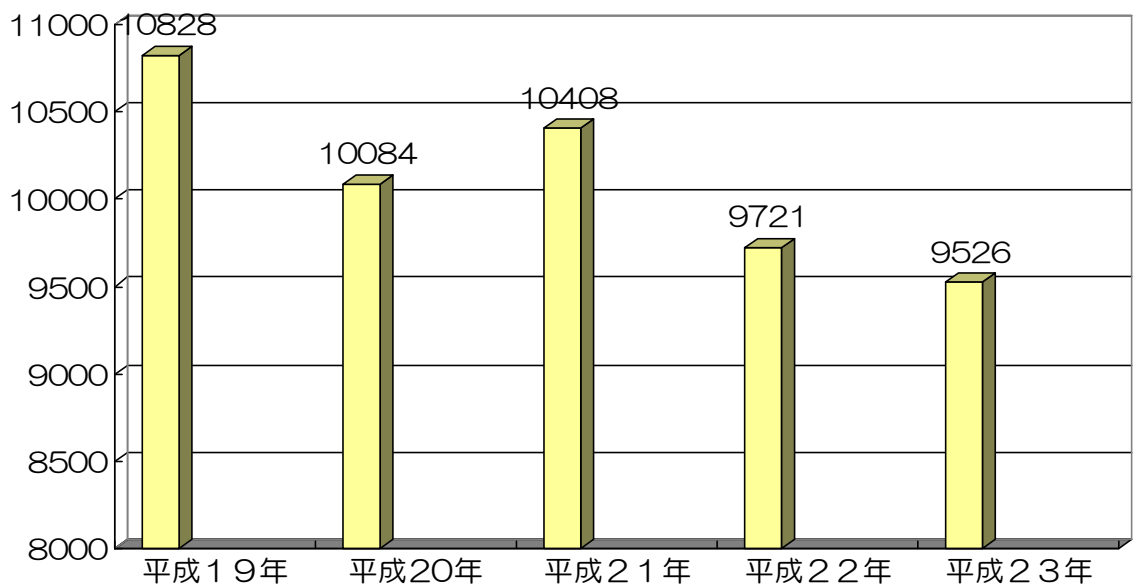
区 分	京 田 辺 市	井 手 町	宇 治 田 原 町	管 外	総 計
火 災 ( 建 物 )					0
火 災 ( 建 物 以 外 )					0
交 通 事 故	19	3	4	1	27
水 難 事 故	1		1		2
風 水 害 等 自 然 災 害					0
機 械 事 故		1	1		2
建 物 等 に よ る 事 故	13	1			14
ガ ス 及 び 酸 欠 事 故	2				2
破 裂 事 故					0
そ の 他 の 事 故	16				16
総 計	51	5	6	1	63

## 通 信 関 係

平成23年中、京田辺市消防本部管内（1市2町）における119番等の総受信件数は9,526件で、前年に比べ195件減少しました。

一般の加入電話からの受信件数は291件減少しましたが、携帯電話からの前年に比べ223件、IP電話からの受信件数は37件それぞれ増加しました。

### 過去5年間の119番等受信件数



## 回線別等受信件数

	119	携帯 119	IP 119	福祉 通報	加入 電話	消防 無線	駆け 付け	その他	小計
火災	14	38	18		4				74
救急	1,399	1,068	735	126	418	35	42	2	3,825
救助	16	30	5	1	20	3			75
消防事故	29	47	6	17	43	17	2	2	163
問合せ	50	74	50		1				175
いたずら	15	10							25
間違い	179	131	31	184					525
病院照会	88	142	140						370
その他	343	193	58	16	25				635
回線試験	3,231	41	51	336					3,659
合計	5,364	1,774	1,094	680	511	55	44	4	9,526

## 月別受信件数

	1月	2月	3月	4月	5月	6月	7月	8月	9月	10月	11月	12月	小計
火災	6		3	17	8	1	3	14	7	10	5		74
救急	320	274	326	300	332	337	329	332	272	367	293	343	3,825
救助	1	4	3	6	12	7	4	2	11	11	8	6	75
消防事故	15	13	10	16	11	9	18	15	11	16	19	10	163
問合せ	11	11	10	12	14	9	16	21	17	24	14	16	175
いたずら	3	1			6		9	3	2			1	25
間違い	36	53	57	41	32	48	43	55	31	47	45	37	525
病院照会	45	31	23	32	25	31	30	25	33	33	23	39	370
その他	40	50	39	79	75	61	57	57	34	46	52	45	635
回線試験	408	311	373	307	275	269	336	327	236	282	283	252	3,659
合計	885	748	844	810	790	772	845	851	654	836	742	749	9,526

\*病院照会とは救急医療情報システム等の情報提供

# 京田辺市消防本部

〒610-0331

京都府京田辺市田辺 78

TEL 0774-63-1125

Fax 0774-65-1511

[http://www.kyotanabe.jp/soshiki/22-6-0-0-0\\_1.html](http://www.kyotanabe.jp/soshiki/22-6-0-0-0_1.html)